

CONCLUSION

... en attendant dans le futur... implants ou autres...

On n'arrête pas le progrès !

Plus d'informations ?

DMLA

INSERM Institut national de la santé et de la recherche médicale

<https://www.inserm.fr/information-en-sante/dossiers-information/degenerescence-maculaire-liee-age-dmla>

WIKIPEDIA

https://fr.wikipedia.org/wiki/D%C3%A9g%C3%A9n%C3%A9rescence_maculaire_li%C3%A9e_%C3%A0_l%27%C3%A2ge

Sites internet sur la DMLA

<https://association-dmla.org/>

<https://www.dmla.be/>

l'Optelec Clearview Speech 24"

<https://be.optelec.com/fr/produits/clearview-c-speech.html>

Orcam

<https://www.orcam.com/fr/>

DMLA / MACULA

De quoi s'agit-il ?

Je vois tout... SAUF... ce que je regarde

1- VOIR vs REGARDER

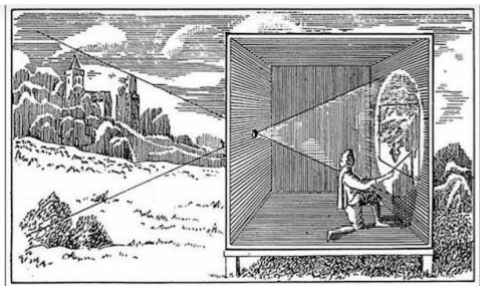
VOIR = tout le champ visuel

De gauche à droite, de haut en bas,
à la fois le tableau général,
à la fois les petits détails,
tels une petite tache, une mouche...

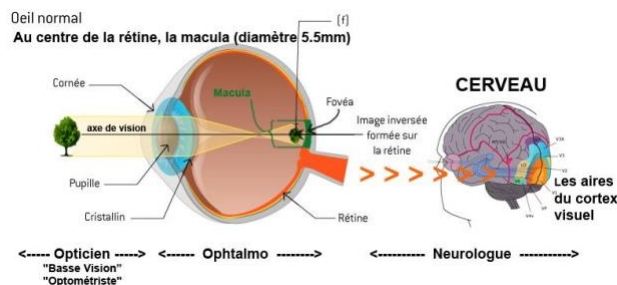
REGARDER = Fixer directement

... un visage ... du texte

"REGARDER" = LE PROBLÈME!

Annexe 1 – Boîte noire

Voici à quoi ressemblait le premier appareil photo de l'histoire !

Annexe 2 – La maculaAnnexe 3 – Le cerveau à l'œuvre !

Selon une étude de l'Université de Cambridge, l'ordre des lettres dans les mots n'a pas d'importance, la seule chose importante est que la première et la dernière soient à la bonne place. Le reste peut être dans n'importe quel ordre et vous pouvez toujours lire sans problème. C'est parce que le cerveau humain ne lit pas chaque lettre elle-même, mais le mot comme un tout.

2- LA VISION

2-1 LE CHAMP VISUEL : Boîte noire

Annexe 1 – Boîte noire

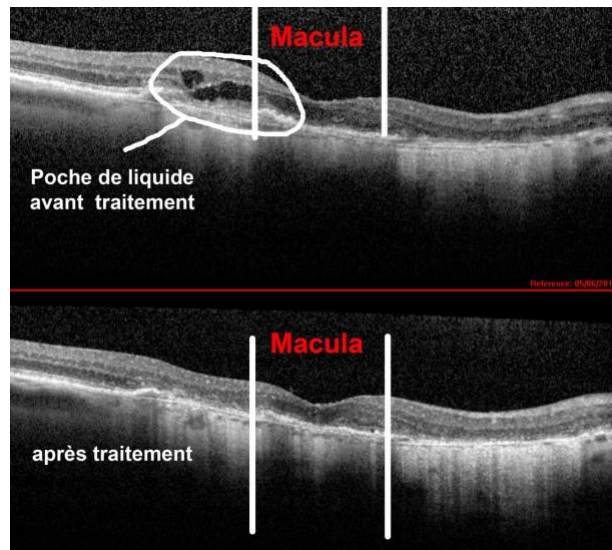
2-2 L'ŒIL : C'est le même principe ! Ann. 2 – La macula

SAUF QUE... la plaque sensible de l'œil, la **RÉTINE**, comporte **en son centre** une zone de cellules optiques de très haute définition : la **MACULA**

-3 ŒIL- > Rétine-> Nerf optique-> CERVEAU
Hyper calculateur (neurones : 86 Mrd !) qui traite l'information reçue par le nerf optique et, grâce à la **MÉMOIRE**, e fait la **SYNTHÈSE** pour la **COMPRÉHENSION**

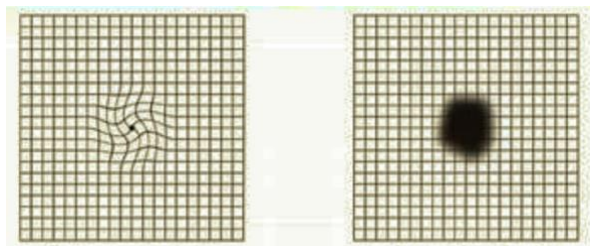
Annexe 3 – Le cerveau à l'œuvre !

Annexe 4 – OCT (Optical Coherence Tomography) -> tomographie



réf. : Messidor Eye Center

Annexe 5 – Grille d'Amsler



3- "DMLA" – DÉGÉNÉRESCENCE MACULAIRE LIÉE à L'ÂGE

"DMLA humide"

Dans les couches de la macula, des néovaisseaux peuvent se développer avec l'âge, et y apportent du liquide qui déforme la courbure de la rétine,

(Annexe 4 – OCT / Tomographie)

d'où 2 conséquences néfastes !

1- **DÉFORMATION** des images envoyées au cerveau

(Annexe 5 – Grille d'Amsler)

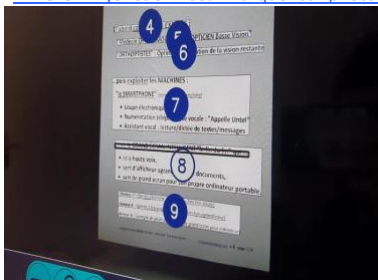
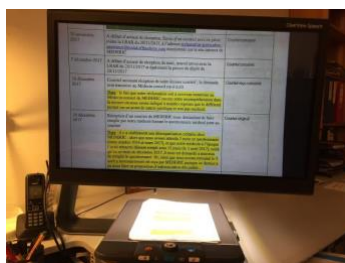
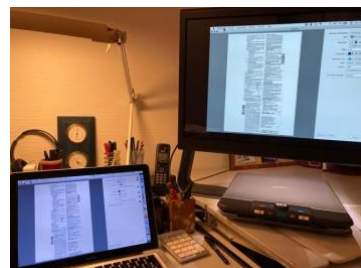
2- **DÉGRADATION** de l'irrigation des cellules de la macula... C'est l'objet du paragraphe suivant...

REMÈDE : stabiliser ou ralentir la dégénérescence par piquûre dans l'œil (parfaitement supportable).

"DMLA sèche"

Des cellules de la macula sont mortes :

... pas de solution (à ce jour !)

[Annexe 6 – Le Smartphone](#)[Annexe 7 – fonction vocal – cliquer sur photo](#)[Annexe 8 – Optelec - fonction agrandissement](#)[Annexe 9 – Poste de travail](#)

4. DMLA : **FAIRE FACE !**

Des solutions à portée de **CHACUN**
QUEL QU'EN SOIT SON NIVEAU !

D'abord consulter les EXPERTS :

"**Médecin OPHTALMOLOGUE**" + "**OPTICIEN** Basse Vision"

"**ORTHOPTISTES**" : Optimiser l'utilisation de la vision restante

... puis exploiter les MACHINES :

"**le SMARTPHONE**" ([Annexe 6 – Le Smartphone](#))

- Loupe électronique,
- Numérotation téléphonique vocale : "**Appelle Untel**"
- Assistant vocal : lecture/dictée de textes/messages

... et: **le GRAND ÉCRAN INTELLIGENT** "le fin du fin" qui ...

- lit à haute voix,
- sert d'afficheur-agrandisseur de documents,
- sert de grand écran pour son propre ordinateur portable.

[\(Annexe 7 – Optelec Clearview Speech 24" – fonction vocale\)](#)

[\(Annexe 8 – Optelec Clearview Speech 24" – fonction agrandisseur\)](#)

[\(Annexe 9 – Exemple de poste de travail et de grand écran pour ordinateur\)](#)